



was ist neu?

10

version

asta powerproject

▲ Projektmanagement Software

Sicher an der Maus, solide im Bericht, stark im Team
 Die aktuelle Version von Asta Powerproject macht die Projektplanung noch einfacher und schneller.

► Auf eine gute Beziehung kommt es an

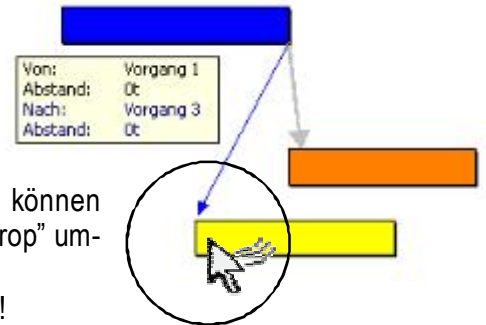
Bezeichnung	Nachfolger	Vorgänger
Vorgang 4		Vorgang 1
Vorgang 1	Vorgang 2; Vorgang 3; Vorgang 4; Vorgang 3	Vorgang 2; Vorgang 3

Verknüpfungen können direkt über die Datentabelle eingegeben und geändert werden. Die Eingabe des Vorgängers bzw. Nachfolgers kann über die Bezeichnung oder die Zeilennummer erfolgen, dabei kann die Art der Anordnungsbeziehung und der Verknüpfungsabstand eingetragen werden.

Neue Verknüpfung nach Vorgang 4 ...
 Ändern Vorgang 1 EA 0t ...

- einfach nutzbar
- einfach logisch
- einfach einzigartig

Vorhandene Verknüpfungen können mittels Maus per "Drag and Drop" umgehängt werden. Das kann nur Asta Powerproject!

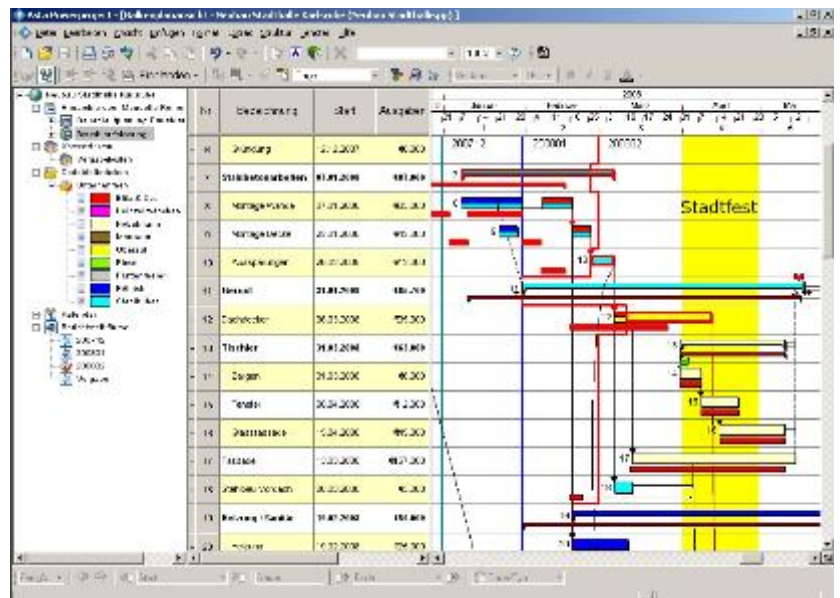


► Fertigstellen, berichten, steuern - das ist Fortschritt

Wer seinem Auftraggeber korrekte Statusberichte zum jeweiligen Projektstand abliefern will ohne alle Planungsdetails auszubreiten, wird die neue Funktion 'projizierte Fertigstellung' schätzen.

Mit dieser werden die im aktuellen Projektplan erfassten Fertigstellungsgrade in den Basis- bzw. Vertragsterminplan projiziert, der als Referenz hinterlegt ist.

Die konsequente Anwendung dieses Features wird unterstützt durch die ebenfalls neue Möglichkeit, das Zeitfenster für die Eingabe von Fortschrittsmeldungen je nach Projekterfordernis einzugrenzen.



Erdarbeiten	
Aushub	Heinrich Hirzer Wassertrum 6 66551 Musterstadt
Fundament	Betonbau Holler 01 238 / 58 58 69

Individuelle Formatierung für Zeilen mit Strukturvorgängen

Über eine Hintergrundfarbe sowie der Formatierung der Schrift können z.B. Summenvorgänge im Balkenplan mit einer besonderen Darstellung hervorgehoben werden.

Definieren einer Projektreferenz im Multiprojekt

Arbeiten Sie mit mehreren Projekten in einer Datei, können Sie jetzt Referenzen jedem Unterprojekt separat zuordnen. Eine eindeutige Zuordnung zwischen Soll- und Ist-Daten unterschiedlicher Projekte ist so gewährleistet.

Druckformulare in eine Datei einbinden

Druckformulardateien können im Projekt eingebunden werden. Eine separate Formulardatei, um das Formular zu drucken, ist nicht mehr notwendig. Eine Weitergabe von Projektdateien wird so erheblich vereinfacht.

Zuordnung eines Druckprofils zu einer Ansicht

Druckprofile können den Ansichten zugeordnet werden. Dadurch wird beim Drucken einer bestimmten Ansicht immer das jeweils gewünschte Druckprofil verwendet.

Automatische Anpassung der Zeilenhöhe

Die Höhe der Zeilen kann automatisch dem enthaltenen Text angepasst werden. Dabei wird sowohl die Schriftgröße, wie auch ein mehrzeiliger Text innerhalb einer Zelle berücksichtigt.

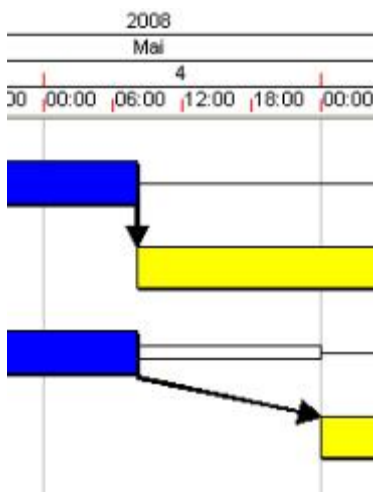
Darstellung der Codierung im Projektstrukturbaum

Im Projektstrukturbaum kann neben der Bezeichnung einer Codierung nun auch die gewählte Darstellung (Farbe/Muster) angezeigt werden.



Sortierreihenfolge für Codierungen

Jeder Codierung kann eine manuelle Sortierung hinterlegt werden. Diese Sortierreihenfolge kann für Ansichten und die Legende im Ausdruck verwendet werden.



Vorgang startet immer am Beginn eines Tages

Über die Fixierung "Start am Tagesanfang" wird ein Vorgang im berechneten Netzplan immer so positioniert, dass er nicht direkt zum Endzeitpunkt (z.B. 14:42 Uhr) seines Vorgängers startet, sondern immer erst zu Beginn des Folgetages.

Zeilen und Vorgänge verbergen

Ausgewählte Zeilen und Vorgänge können innerhalb einer Ansicht auf Knopfdruck ein- und ausgeblendet werden.

Variable Datumsfelder

Eine Reihe von Feldern und Funktionen unterstützen die Eingabe eines variablen Datums (z.B. "Heute", "Monatsbeginn" oder "Jahresende") Diese variablen Datumsfelder werden aktualisiert, sobald die Projektdatei geöffnet wird. Sie können so z.B. eine Rasterlinie immer am aktuellen Tagesdatum erzeugen.

Gehe zu ausgewähltem Vorgang

Zur Vereinfachung der Navigation im Balkenplan wird über eine neue Schaltfläche der erste Vorgang der markierten Zeile angezeigt. Ist keine Zeile markiert, wird der erste Vorgang der ersten Zeile angezeigt.

Online Überprüfung auf Produktupdates

Über eine Internetverbindung kann Asta Powerproject prüfen, ob Patches oder Updates für die aktuell verwendete Version zur Verfügung stehen. So bleiben Sie immer auf dem aktuellen Stand.

Online Aktivierung

Das Lizenzierungsverfahren von Asta Powerproject wurde vereinfacht und unter anderem durch eine Online Aktivierung über das Internet ergänzt.



Asta Developmen GmbH
Gablonzer Str. 4
76185 Karlsruhe

Fon +49 (0)721 / 95 25-0
Fax +49 (0)721 / 95 25-100

info@astadev.de
www.astadev.de