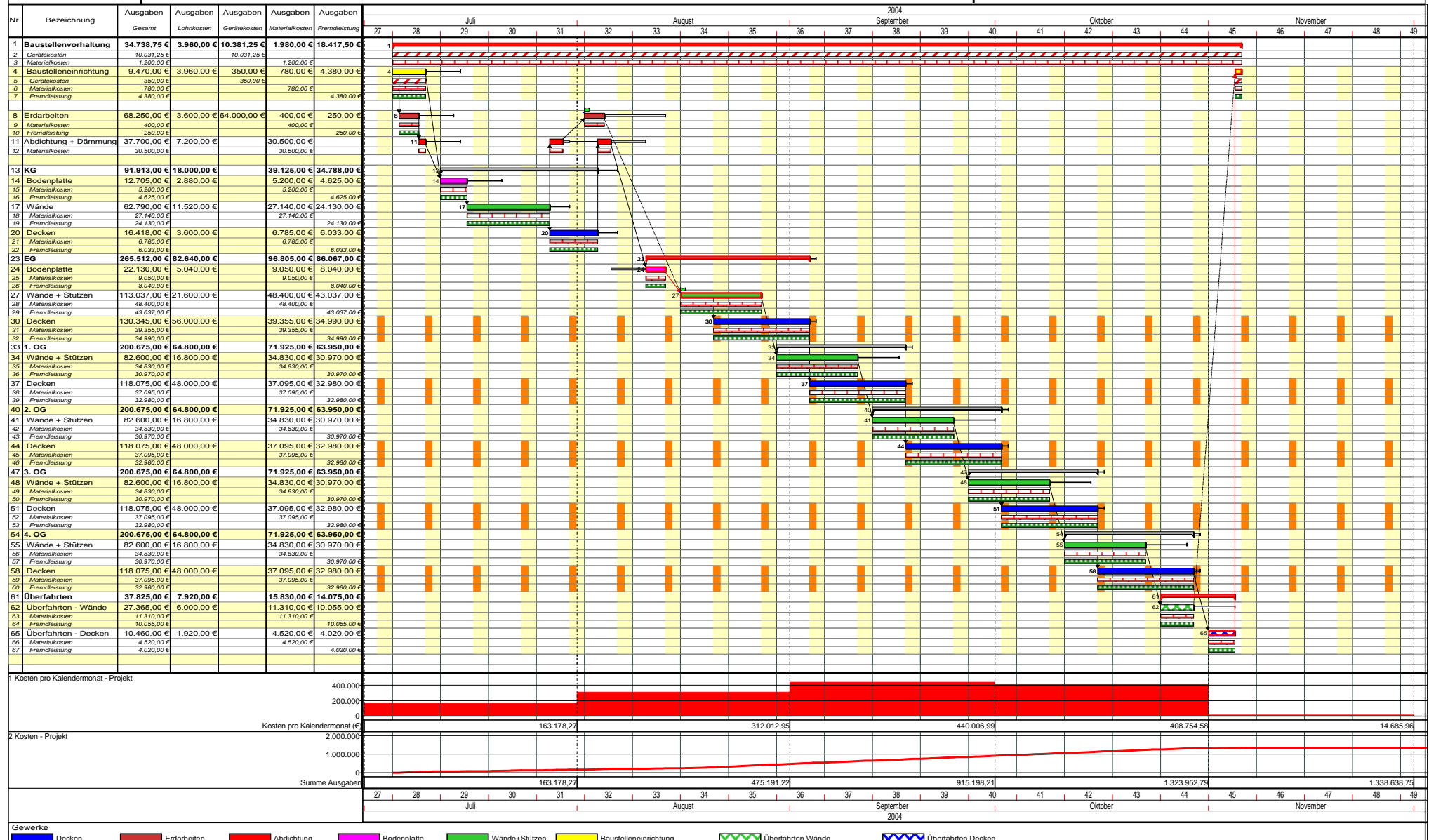




PROJEKT: Neubau Verwaltungsgebäude
KOMMENTAR: Kostenplanung
AUFTRAGGEBER:
AUFTRAGNEHMER: ASTA CompetenceCenter

TERMINPLAN

Gedruckt: 23.11.2004 Fertigstellung: 05.11.2004
 Autor: Gesehen:



Gewerke
■ Decken ■ Erdarbeiten ■ Abdichtung ■ Bodenplatte ■ Wände+Stützen ■ Baustelleneinrichtung ■ Überfahrten Wände ■ Überfahrten Decken